

CARACTERÍSTICAS DEL PRODUCTO

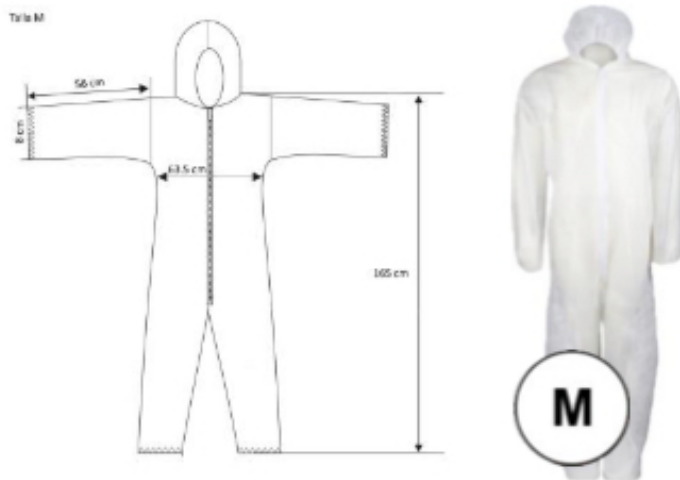
- Mono de Polipropileno, Talla M, cierre mediante cremallera, capucha para protección de la cabeza y con elásticos de ajuste para una mejor protección y adaptabilidad en la zona de muñecas y tobillos
- Producto de protección de uso general contra riesgos menores.

INSTRUCCIONES

- Producto de UN SOLO USO, no reutilizar.
- Almacenar siempre en el embalaje original, en un lugar seco y a temperaturas oscilantes entre -2° y $+50^{\circ}$ (se aconseja siempre entre $+5^{\circ}$ y $+30^{\circ}$). No exponer directamente a la luz solar.

PROPIEDADES FÍSICAS

- Materia prima: Polipropileno (PP – 40grs)
- Color: BLANCO
- Medidas: Talla M
- Capucha y Cierre mediante cremalleras



PRESENTACIÓN Y LOGÍSTICA:

- Presentación: 1 Mono Buzo embolsado individualmente. Total Caja: 50 Mono Buzos
- Caja exterior con descripción completa, pictogramas informativos y código de barras
- Medidas Caja: 52x27x36cm

Cajas por Palet	Unidades por Palet
30	1500

NORMATIVAS

- **Directiva 93/42/CEE.**
- **Reglamento UE 10/2011.**

Relativa a los productos sanitarios así como su modificación **2007/47/CEE.** Referido sobre los Materiales plásticos destinados a entrar en contacto con los alimentos, estudiando sus límites de migración. Constituyendo una medida a efectos del artículo 5, apartado 1 del Reglamento **(CE) nº 1935/2004.**

- **ISO 13485:2003 + ACE2007.**
- **Producto 100 % Libre de Látex**

Norma internacional específica de calidad para productos sanitarios.



USOS

Mono Buzo de protección para uso general, indicado especialmente para el uso en el sector Sanitario, Equipamiento de Laboratorio, Químico, Alimentación, Limpieza, Pintura, Industria, Construcción, Automoción y Agricultura.

